



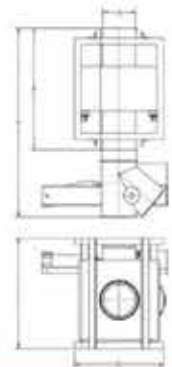
# METAL SHARK GF

Para tuberías de alimentación por gravedad

## Sin mantenimiento

Usualmente, los detectores de metales GF se utilizan en tuberías de alimentación por gravedad y proporcionan el mayor rendimiento en la detección de metales magnéticos y no magnéticos. El material a granel cae a través del detector de metales, con la trampilla de rechazo EX-S, incluso los objetos metálicos más pequeños se separan del flujo de producto rápidamente.

Diseño sin mantenimiento y construcción de alta calidad, para un funcionamiento confiable en los entornos industriales más desafiantes.



### Especificaciones

| ø d | ø d (mm) | A     | B     | C     | D     | A (mm) | B (mm) | C (mm) | D (mm) | Typical Material Flow cu ft/hr | Typical Material Flow L/hr | Approximate Sensitivity ø mm |      |     |
|-----|----------|-------|-------|-------|-------|--------|--------|--------|--------|--------------------------------|----------------------------|------------------------------|------|-----|
|     |          |       |       |       |       |        |        |        |        |                                |                            | ø FE                         | ø Al | SS  |
| 4"  | 100      | 23.6" | 15.8" | 17.7" | 12.5" | 600    | 400    | 450    | 318    | 700                            | 20000                      | 0.5                          | 0.7  | 0.8 |
| 5"  | 120      | 28.4" | 19.3" | 17.7" | 13.3" | 720    | 490    | 450    | 338    | 1000                           | 2800                       | 0.7                          | 0.9  | 1.0 |
| 6"  | 150      | 33.5" | 21.7" | 19.8" | 15.8" | 850    | 550    | 502    | 400    | 1500                           | 4300                       | 0.8                          | 1.1  | 1.3 |
| 8"  | 200      | 47.2" | 31.1" | 24.2" | 20.0" | 1200   | 790    | 615    | 508    | 2600                           | 7400                       | 1.2                          | 1.6  | 1.8 |
| 10" | 250      | 54.9" | 36.8" | 31.5" | 26.0" | 1395   | 935    | 800    | 685    | 4000                           | 115000                     | 1.5                          | 2.0  | 2.3 |
| 12" | 300      | 63.2" | 43.3" | 37.0" | 31.5" | 1605   | 1100   | 940    | 800    | 5800                           | 165000                     | 1.9                          | 2.4  | 3.0 |
| 14" | 350      | 76.2" | 49.8" | 40.2" | 34.7" | 1935   | 1265   | 1020   | 880    | 7900                           | 225000                     | 2.2                          | 2.7  | 3.3 |
| 16" | 400      | 82.7" | 53.2" | 42.9" | 37.4" | 2100   | 1350   | 1090   | 950    | 10300                          | 290000                     | 2.4                          | 2.9  | 3.6 |
| 20" | 500      |       | 59.1" | 48.8" | 43.3" |        | 1500   | 1240   | 1100   | 16200                          | 460000                     | 2.8                          | 3.5  | 4.2 |
| 24" | 600      |       | 63.0" | 54.5" | 50.6" |        | 1600   | 1385   | 1286   | 23200                          | 65600                      | 2.6                          | 5.8  | 6.9 |

# Detectores de Metales Checadoras de Peso y Rayos X



**Detector de Metales  
Caída libre**



**Detector de Metales +  
Checadora de Peso**



**Detector de Metales para  
Embutidos**



**Detector de Metales para  
Producto Empacado**



**Detector de Metales para  
Producto Líquido**



**Inspección por Rayos X  
para producto líquido o en pasta**

**CDMX**  
web@segman.com  
Tel (55) 5741-1124

**ZONA BAJÍO**  
zonabajio@segman.com  
Tel (442) 413-8153

**VILLAHERMOSA**  
villahermosa@segman.com  
Tel (993) 254-0227

**MONTERREY**  
monterrey@segman.com  
Tel (81) 8000-0404

**COATZACOALCOS**  
coatzacoalcos@segman.com  
Tel (921) 152-0081

**YUCATÁN | QUINTANA ROO**  
quintanaroo@segman.com  
Tel (998) 277-0440

**GUADALAJARA**  
guadalajara@segman.com  
Tel (33) 5980-1260

**CD. DEL CARMEN**  
cdelcarmen@segman.com  
Tel (938) 150-1301

**CENTROAMÉRICA | GUATEMALA**  
centroamerica@segman.com  
Tel (502) 2295-8770